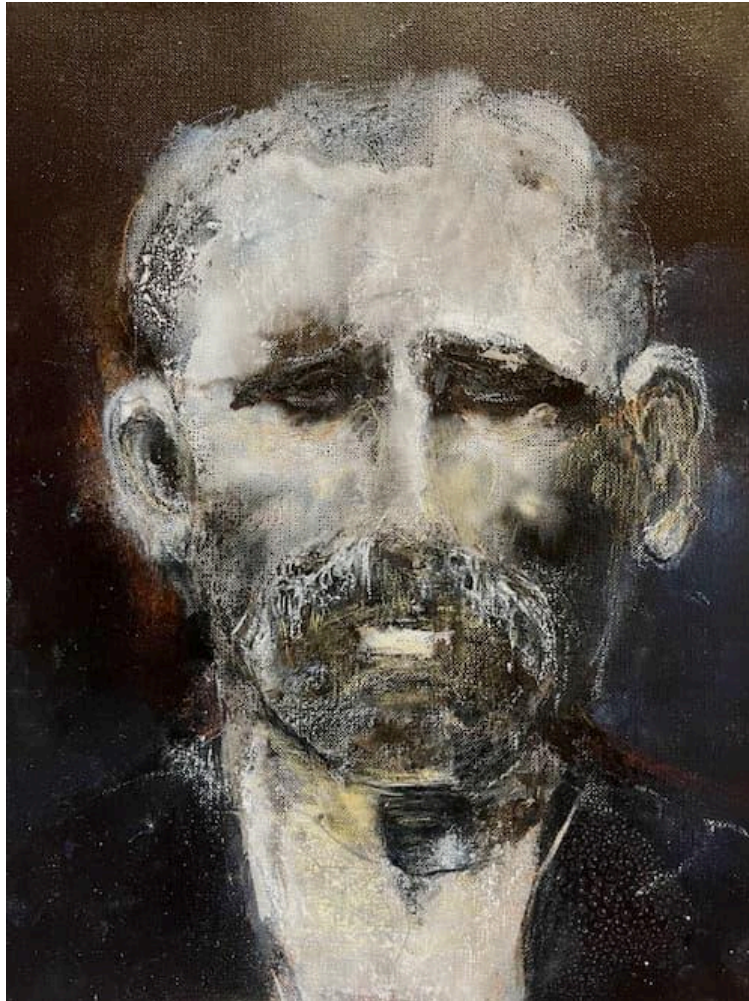




## Marie-Claire Thomas, les Attaches du cœur

*Aralya, le 31 octobre 2025*

Il est de ces rencontres qui vous marquent, de ces artistes dont l'univers vous saisit et vous invite à un voyage intérieur. Chez Aralya, nous avons le plaisir de connaître Marie-Claire Thomas depuis longtemps, une artiste dont la sincérité et l'humanité transparaissent tant dans sa personne que dans son œuvre. Venez avec nous à la rencontre de cette femme de passion, qui a fait de son histoire familiale le fil conducteur d'une œuvre poignante et profondément expressive.



Racines – Eliseo – Technique mixte sur papier toile – 2023 48×36 cm

Marie-Claire Thomas est une artiste nourrie par le souvenir, l'attachement et le mouvement. Fille d'immigrés italiens originaires de Chievolis, dans le Frioul-Vénétie Julienne, elle a grandi dans les Vosges, terre d'adoption de ses parents. Pourtant, c'est en Italie, au gré des vacances d'enfance, qu'elle a forgé ses racines les plus profondes. « *J'ai un profond attachement, ainsi que toute ma famille, à cet endroit,* » confie-t-elle.



Attaches – Je vous regarde partir – 100×74 cm

De ces étés magiques, où l'on se rassemble bruyamment autour d'un repas partagé, où les mères chantent, et où la vie s'expose sans filtre, Marie-Claire a tiré une richesse inestimable. C'est là que se niche l'inspiration première, celle qui va bien au-delà de la technique : « *Cela m'a nourrie, construite, amenée à ce que je suis...* » C'est à Venise, surtout, qu'un détail, à la fois anodin et spectaculaire, est venu s'imprimer dans sa rétine d'artiste : "le linge qui sèche", ces draps et vêtements qui flottent au-dessus des ruelles, reliant les maisons et dévoilant, sans jamais tout dire, une part de l'intimité des habitants.

Autodidacte passionnée, Marie-Claire Thomas s'est lancée corps et âme dans la peinture après une riche carrière dans l'enseignement et l'innovation pédagogique. **Son art, qu'elle qualifie elle-même de « *sincère, un peu expressionniste* », est un vibrant témoignage du mouvement migratoire qui a touché tant d'Italiens, dont son propre père.**



Attaches – Les bagages du coeur – 20×20 cm

**Son thème central, « Attaches », est un mot-concept d'une richesse déroutante :** Attaches comme le lien affectif qui perdure, malgré l'océan de la distance. Attaches comme l'entrave, le poids des origines, la difficulté de s'ancrer dans un « ailleurs » souvent idéalisé. Attaches enfin, pour les générations suivantes, qui portent, consciemment ou non, le poids de cette double identité et de la séparation vécue par leurs aînés.



Attaches – Traversée 2 – 60×60 cm

Sur la toile, le fil à linge devient une métaphore puissante. Il relie ces silhouettes anonymes, souvent sans visage, qui semblent être en lévitation, coincées « *entre deux mondes, deux pays, deux cultures.* » Elles sont l'incarnation de ces émigrés, de son père parti à 21 ans traverser les Alpes, mais aussi de toutes ces femmes, ces mères, qui ont « *tout porté sur leurs épaules avec un courage hors normes.* »

À travers les encres, l'acrylique, les pastels gras et le fusain, Marie-Claire Thomas ne cherche pas la simple représentation, mais l'expression pure. Elle gratte, elle expérimente, elle se laisse guider par ses émotions pour faire émerger ces figures du fond d'elle-même. **C'est un travail de mémoire, d'hommage, qui donne une identité et une existence réelle à ceux qui se sont tus pour s'intégrer.**



Attaches – Le poids de l'exil – Série « Correspondance » – 20×20 cm

L'engagement de Marie-Claire Thomas ne s'arrête pas à la toile. Elle est une actrice dynamique de la scène artistique lyonnaise et au-delà. Active au sein de deux associations, elle est notamment présidente de l'association « Les amis de Touolane », œuvrant pour des ateliers collectifs et des projets pluridisciplinaires, et elle contribue à l'organisation du « Salon d'art actuel » à Chazelles sur Lyon via l'association « Les créateurs des Monts du Lyonnais ».

C'est cette générosité, cette volonté de partager et de faire vivre l'art sous toutes ses formes, qui nous touche particulièrement. **L'univers de Marie-Claire Thomas est une invitation à interroger nos propres « attaches », nos origines, et la manière dont elles nous construisent.** Devant ses toiles, on ne reste pas insensible ; on ressent l'écho de l'histoire, la dignité du silence, et la force indestructible des liens qui nous définissent.

*En Une : Marie-Claire Thomas dans son atelier*